

  
**CHAPPEE**



**SAMBA**

ΧΑΛΥΒΔΙΝΑ ΘΕΡΜΑΝΤΙΚΑ ΣΩΜΑΤΑ

  
**KLIMATIKA**  
ΘΕΡΜΑΝΣΗ • ΦΥΣΙΚΟ ΑΕΡΙΟ • ΚΛΙΜΑΤΙΣΜΟΣ

## ΣΤΥΛ ΓΙΑ ΟΛΟΥΣ ΤΟΥΣ ΧΩΡΟΥΣ



Η άνεση δεν μπορεί να περιμένει. Τα θερμαντικά σώματα διπλής όψεως SAMBA ανταποκρίνονται άμεσα όταν ενεργοποιείται η θέρμανση ή όταν λειτουργεί ο θερμοστάτης, ενώ η θερμότητά τους διαχέεται ομοιόμορφα σε όλο το δωμάτιο μέσω ακτινοβολίας και κυκλοφορίας αέρος. Κλασικά ή απολύτως μοντέρνα, συνδυάζονται με το στυλ του σπιτιού σας, είτε αυτό είναι παραδοσιακό είτε σύγχρονο. Αποδοτικά και διακριτικά, τα θερμαντικά σώματα SAMBA είναι πρακτικά καθώς και διακοσμητικά.

Υπάρχουν οριζόντια και κάθετα θερμαντικά σώματα SAMBA ώστε να ταιριάζουν τέλεια σε κάθε χώρο. Θερμαντικά σώματα μικρού ύψους πλαισιώνουν προσόψεις ή παράθυρα καταστημάτων, τονίζουν τη γραμμή του παραθύρου και απαιτούν ελάχιστο χώρο.

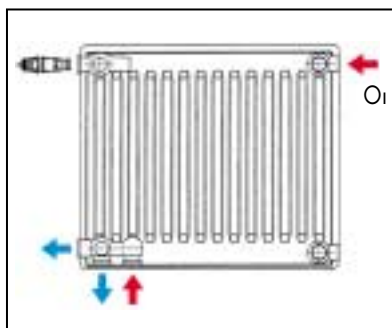
## ΙΔΙΑΙΤΕΡΑ ΧΑΡΑΚΤΗΡΙΣΤΙΚΑ

*Μοντέλα για ακόμη περισσότερη διακριτικότητα.*

### SAMBA "6 ΟΠΩΝ"

Ένα ευέλικτο θερμαντικό σώμα διπλής όψεως. 6 τρύπες καθιστούν δυνατή τη σύνδεσή του:

- Είτε πλευρικά είτε διαγωνίως όπως ένα κοινό θερμαντικό σώμα
- Είτε από κάτω



*Θερμαντικά σώματα 6 οπών: σύνδεση πλευρικά, διαγωνίως ή από κάτω.*

Τα σώματα 6 οπών εσωτερικού βρόγχου, προσαρμόζοντας θερμοστατικό διακόπτη σε εγκαταστάσεις μονοσωληνίου συστήματος παρουσιάζουν ένα αρκετά διακριτικό σύνολο.

## ΔΙΑΚΟΠΤΕΣ CHARPEE

Οι θερμοστατικές και χειροκίνητες βαλβίδες της CHARPEE διασφαλίζουν την οικονομική λειτουργία των θερμαντικών σωμάτων κατά την καθημερινή χρήση τους. Είναι σχεδιασμένες ώστε να παρέχουν την ακριβή ποσότητα θερμότητας που απαιτείται για τη διατήρηση της ιδανικής θερμοκρασίας. Τίποτα περισσότερο, τίποτα λιγότερο.



### ΟΡΙΖΟΝΤΙΑ ΓΚΑΜΑ SAMBA



**21**  
2 panels, το ένα με μαϊάνδρο και το άλλο χωρίς μαϊάνδρο. Θερμότητα μέσω ακτινοβολίας και κυκλοφορίας αέρος.



**22**  
2 panels, και τα δύο με μαϊάνδρο. Θερμότητα μέσω ακτινοβολίας και κυκλοφορίας αέρος.



**33**  
3 panels, και τα τρία με μαϊάνδρο. Θερμότητα μέσω ακτινοβολίας και κυκλοφορίας αέρος.

### ΒΕΛΤΙΩΜΕΝΗ ΔΙΑΚΡΙΤΙΚΟΤΗΤΑ ΜΕ ΤΗ ΓΚΑΜΑ ΟΡΙΖΟΝΤΙΩΝ ΣΩΜΑΤΩΝ "6 ΟΠΩΝ"

Αυτό το είδος θερμαντικών σωμάτων μπορεί να συνδεθεί είτε πλευρικά (όπως ένα παραδοσιακό σώμα) είτε από κάτω με προσθήκη του διακόπτη. Το σώμα μπορεί να λειτουργήσει με θερμοστατικό ή με χειροκίνητο διακόπτη.



### ΠΙΝΑΚΑΣ ΜΗΚΩΝ ΟΡΙΖΟΝΤΙΩΝ ΘΕΡΜΑΝΤΙΚΩΝ ΣΩΜΑΤΩΝ

Μήκος	400	500	600	700	800	900	1000	1100	1200	1300	1400	1500	1700	1900	2100	2400	2700	3000
Αριθμός στοιχείων	12	15	18	21	24	27	30	33	36	39	42	45	51	57	63	72	81	90

### ΚΑΘΕΤΑ ΣΩΜΑΤΑ SAMBA: ΣΧΕΔΙΑΣΜΕΝΑ ΟΣΤΕ ΝΑ ΚΑΤΑΛΑΜΒΑΝΟΥΝ ΤΟ ΜΙΚΡΟΤΕΡΟ ΔΥΝΑΤΟ ΧΩΡΟ



**21 V**  
2 panels, το ένα με μαϊάνδρο και το άλλο χωρίς μαϊάνδρο. Θερμότητα μέσω ακτινοβολίας και κυκλοφορίας αέρος.

ΓΚΑΜΑ ΣΩΜΑΤΩΝ 21 V					
Ύψος (mm)	1300	1800	2000	2200	2400
Μήκος (mm)	400	400	400	400	400
	600	600	600	600	600
	800	800	800	800	800

ΚΑΘΕΤΑ ΣΩΜΑΤΑ	
Μοντέλο	21 V
Πάχος (mm)	72

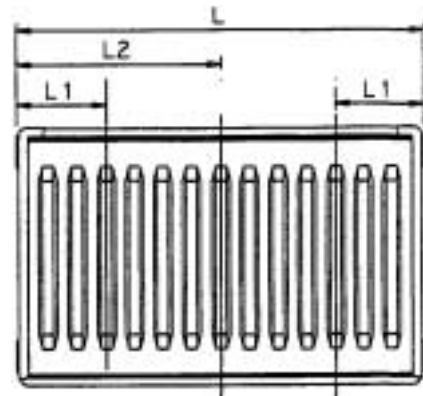


# SAMBA

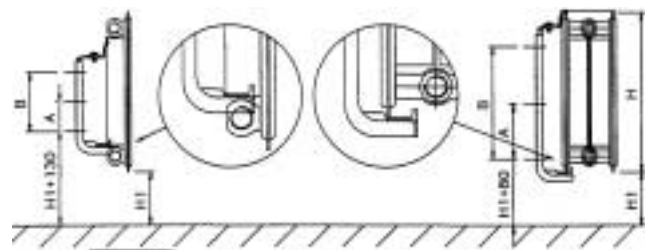
## Χαλύβδινα θερμαντικά σώματα

NF 16/047

21			22			33		
D	E <sub>c</sub>	P	D	E <sub>c</sub>	P	D	E <sub>c</sub>	P
28	64	100	28	73	130	28	79	185
43	79	115	43	94	145	43	94	200



SAMBA	ΕΞΟΠΛΙΣΜΟΣ
	<ul style="list-style-type: none"> <li>• Κύριος</li> <li>○ Προαιρετικός</li> </ul>
<ul style="list-style-type: none"> <li>• Χαλύβδινο θερμαντικό σώμα εποξειδικής πολυεστερικής βαφής, χρώμα λευκό RAL 9010</li> <li>• 1 οπή σύνδεσης διαμέτρου 1/2" με νίκελ τάπα με δακτύλιο τύπου O-ring</li> <li>• 1 οπή σύνδεσης διαμέτρου 1/2" με νίκελ εξαρτητικό σώματος και δακτύλιο τύπου O-ring</li> <li>• Σπρίγματα ταχείας συνδέσεως</li> <li>• Πίεση λειτουργίας οριζοντίων μοντέλων 10 bar</li> <li>• Πίεση λειτουργίας καθέτων μοντέλων 6 bar</li> </ul>	<ul style="list-style-type: none"> <li>○ Σταθερά ή προσαρμοζόμενα πόδια</li> <li>○ Βαλβίδες και διακόπτες</li> <li>○ Για θερμαντικά σώματα 6 οπών, θερμοστατική βαλβίδα και τάπα 1/2"</li> </ul>

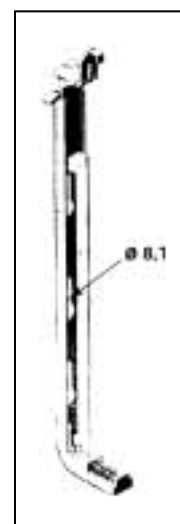


### ΔΙΑΤΑΞΗ ΟΠΩΝ ΣΥΝΔΕΣΗΣ

**Οριζόντια θερμαντικά σώματα "4 οπών"**  
4 πλευρικές θηλυκές οπές 1/2".

**Οριζόντια θερμαντικά σώματα "6 οπών"**  
4 πλευρικές θηλυκές οπές 1/2",  
2 αρσενικές οπές 3/4" στο κάτω μέρος.

**Κάθετα θερμαντικά σώματα "4 οπών"**  
2 θηλυκές οπές 1/2" στο κάτω μέρος,  
4 θηλυκές οπές 1/2" στο πάνω μέρος.



Σπρίγματα ταχείας σύνδεσης